

目 录

.....	
.....	
.....	
.....	
.....	
.....	

.....

.....

.....

.....

.....

.....

.....

.....

.....

.....

.....

.....

.....

.....

.....

.....

.....

.....

.....

.....

.....

.....

.....

.....

.....

.....

.....

.....

.....

.....

.....

.....

.....

.....

.....

.....

.....

.....

.....

.....

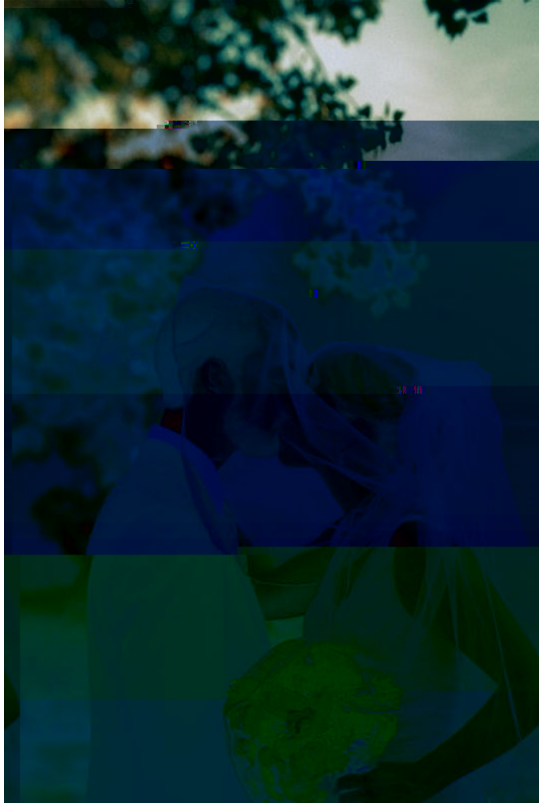
.....

.....

.....

.....

.....
.....
.....



:

				S	

2015年4月4日 第14期 / 总329期 定价5元

优家 时尚 MODERN AD

ily James

时尚潮流

时尚潮流

珂 涛

“国民媳妇”人人爱

时尚潮流

时尚潮流

时尚潮流
全球赏花地图



ISSN 1674-2675

-

				S	



				S	



				S	



evening glow.com

The splendid evening glow in the sky means another fine day tomorrow.

-

				S	



:

-

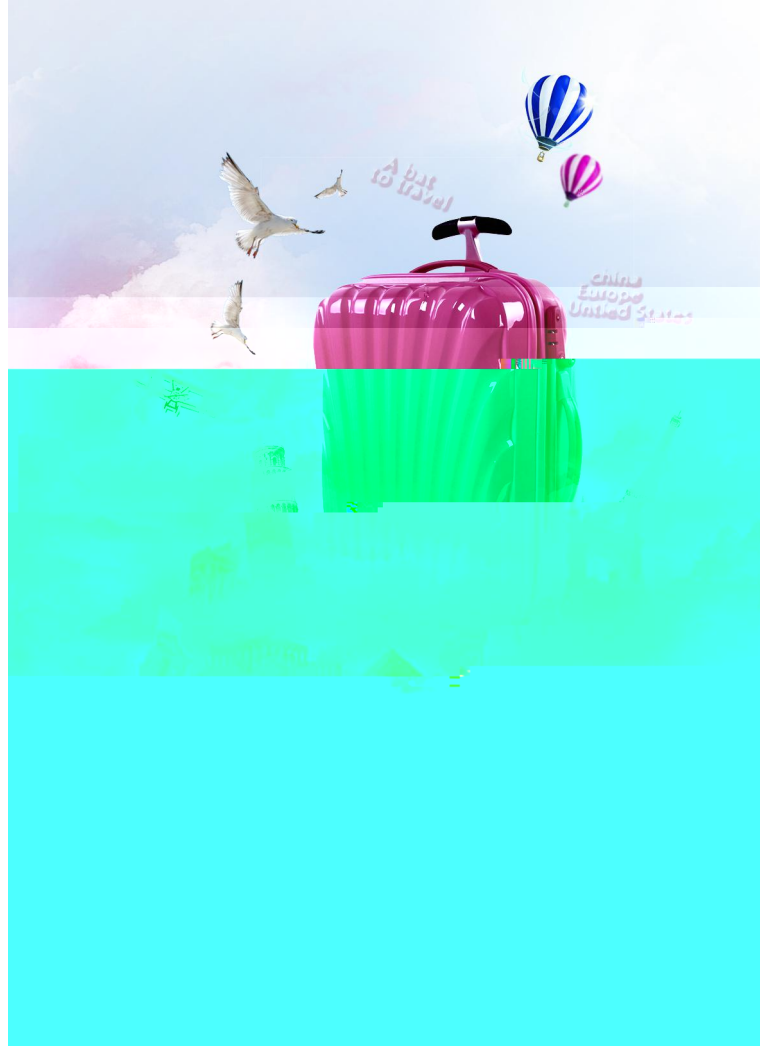


:

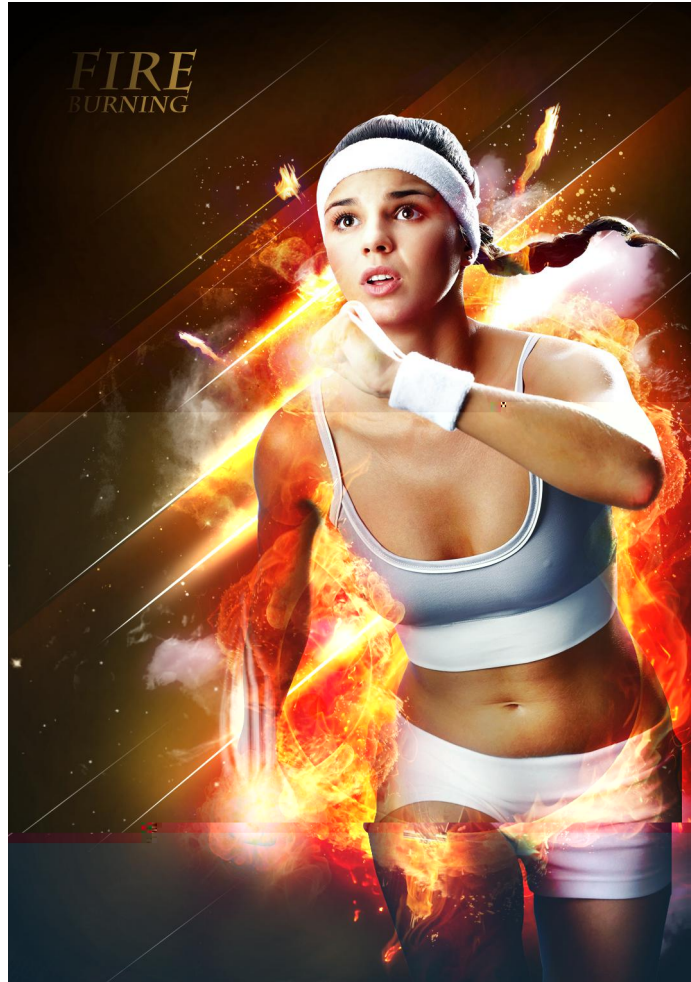
				S	



				S	



				S	



:

S



普洱茶

I LIKE CHINESE PUER TEA

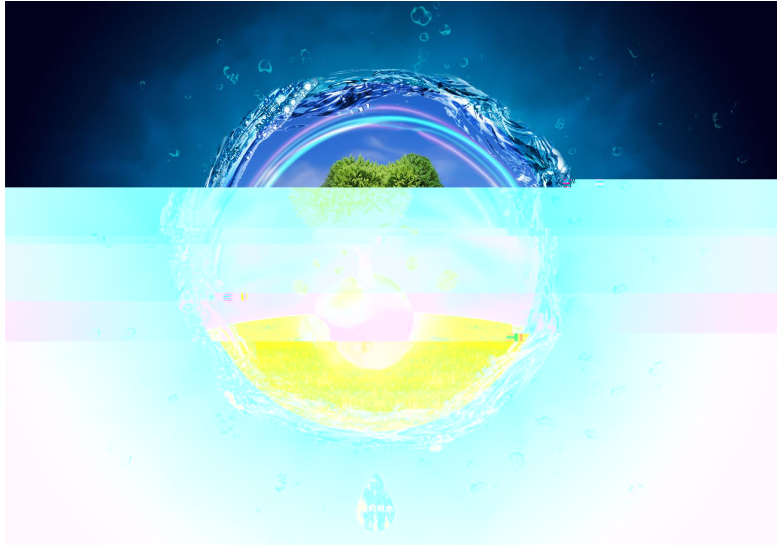
The quality of tea beverage is influenced by the climate where the tea plant is grown

à * h FPÈç™MQ? j 5*%Q? È6EØ. GSl. & È6 ¼ @' . & - = j È
 ^ j 36' ¼ -3* T/ý l ? È! ^ n X 7 È,' . & i GüÄ
 Ä ñÄ Î í ' &
 .œ& ÖÄÑÇj xEÿ& Ö ZLQ S?ZLQ ?ZLQ ý ÖB+5 È 2l l LFH (x \ : È
 3KRVRKRS §Eÿ& Ä &6 : (x \ ÄÄ
 Ä óÄ63h &Gÿ
 \ B NÈ{B ?±"r 6Jl ¼ @Ä
 Ä óÄÄ6 7 ö
 ?ñB NÈÄ6 ' B NÈ

B NÈÄ6 ' Ä í r í Ä

Að' µ é		Að6 N©	G}6	Að6 7 ö	Ç 6
ÖE + Ñ -õñ 6 •	. (w j F9	j F9 ö .ž W	6	ö.ž F9 Ä' 46 ⁻ +XF9j ÄQ,, ÄF9 1y-(£ §2î öF9 pMQj Äÿ *)à 0 4 = f j " 6 È 0Q " 6 Ä	
		j F9 x ì	6	F9j 4ö8\$Ä ö.ž Ä1V8 ' . M0r Ä x ì ¼¤ D5?2òÄ = Ç *)à K_U'E6H1yF9 =2î ö x ì È!ÿ *)à 0 4 " 6 È 0Q " 6 Ä	
	. (wNl 8çB3¤ ¼4*6	p G . ÿ Nl 8ç B3¤	6	i ž AíÄÑM0± ⁻ +XB3¤ . r ÄF9 Nl8ç Ä 8ç™£>' 1yB38ç §) . (w,' Nl8çF > B3 ¤ ÄNl8ç8çB3ÄOj ¼ Ö?±5 0 Ä *)à pGNl 8ç8çB3ÄOj ¼ Ö = 08\$L NÈ!ÿ *)à 4 é 6 0Q " 6 Ä	
		¤ f . ÿ Nl 8ç B3¤	6	' 46 ⁻ +XB3¤ . r B3¤ . (w¤ f Nl8ç Ä . (w¤ f 8ç™B3¤ f Ä8 'f 8çB35 0 Ä ¼ B@1V8 ÖEñ ¤ f Npl Ä *)à =1V8 ÖEñ Npl Ä¤ f Oj ¼ Ö = f È F8çB3ç AE= • B31yL NÈ!ÿ *) à 0 4 " 6 0Q " 6 Ä	
ÖEñ (© x > B3 ¤ 8 @ 4*6	. (w 8 @ x ì	. (w 8 @ x ì	6	' 46 ⁻ +X. r \$' 8 Q? Ä. r :É(x 1y 8 @ § 8 @. (w È x ì 8 'f Ä5?2òÄ = Ç *)à > n,' Ö5MÄNl8çE-\$Q=8 'f Ä. ÿKI } 1yL NÈÄ!ÿ *)à 0 4 " 6 È 0Q " 6	
			6	' 46 ⁻ +X. r \$' 8 Q? Ä. r :É(x 1y 8 @ § 8 @. (w È x ì 8 'f Ä5?2òÄ = Ç *)à > n,' Ö5MÄNl8çE-\$Q=8 'f Ä. ÿKI } 1yL NÈÄ!ÿ *)à 0 4 " 6 È 0Q " 6 Ä	

				S	



:

				S	

				S	



:

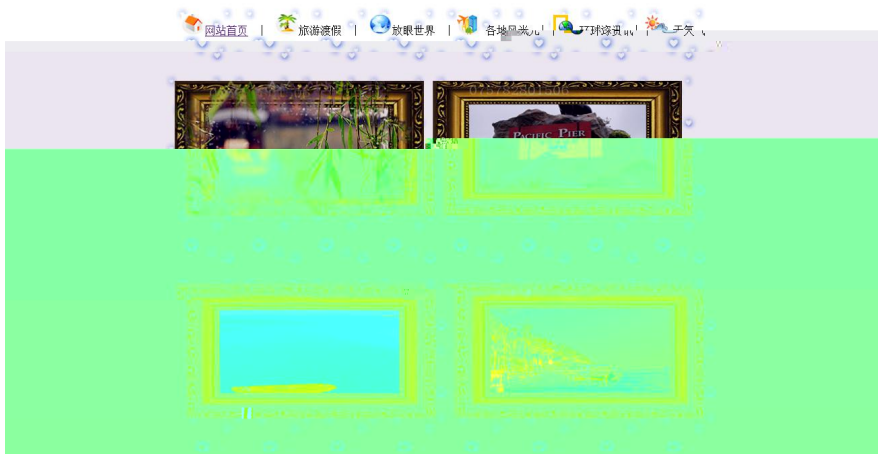
-

				S	



				S	





de a H

de a H

-

		S			
		de a H			





-

		S			

a e

ba e b

Ba e

e c

ba e

a e

P d c

P d c

a e

de

Ke d

de c

P d c

d c

MM

K

e ce

U
de a

c ac

a e

ba e



a

a

a

a

a

a

a

b

LVSEHPIN

XISHIGAODIAN

BINFENSHIJIE

d

b


c

a

a

de a

MT

		S			
		 QQ在线			

H S e De

a e

T

a e

T

T

c

c

c

c

be a e d

FDE A

DE

B EE

FF

de a

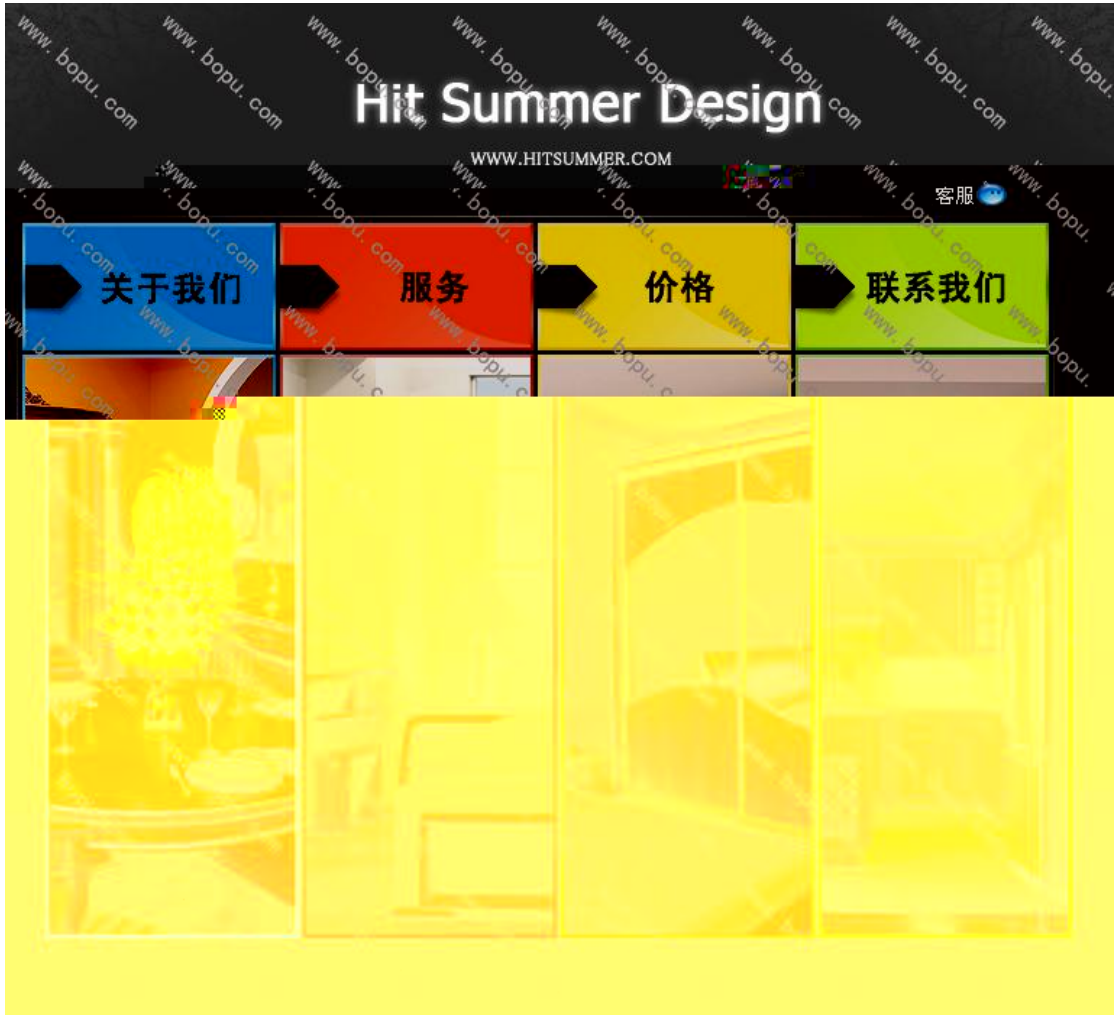


LOGO

H S e De

E a e





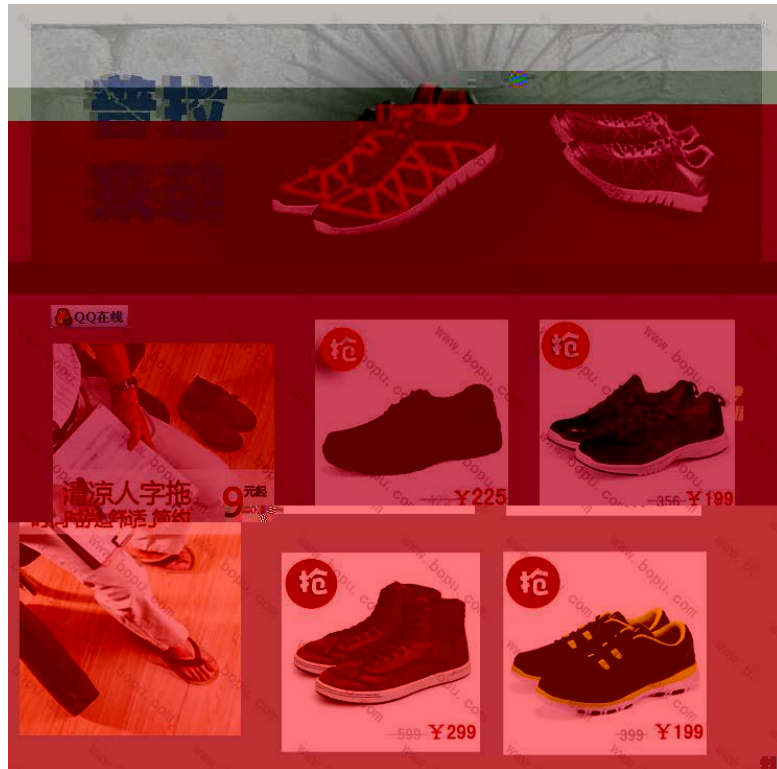
Ke d de c

ba d c c d c c

a ba c

e e c

e a e ba e a e
ba e a e
ba e



e a e
de e a e
a e

FFFFFF

e a e

FF

d c

d c

a e

d c

a c

d c



~~356~~ ¥199

e a e

de a

CCCCC

ba e

d c

d c

d c

d c



QQ

Ke d

de c

d c

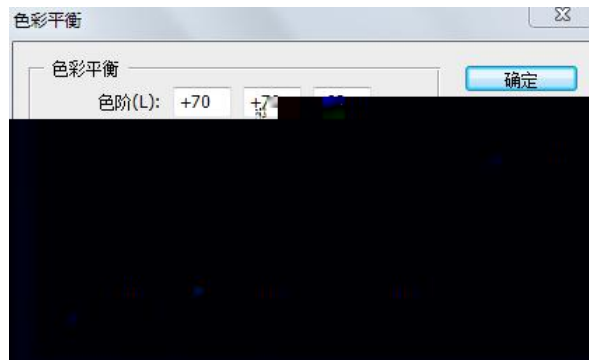
e a c

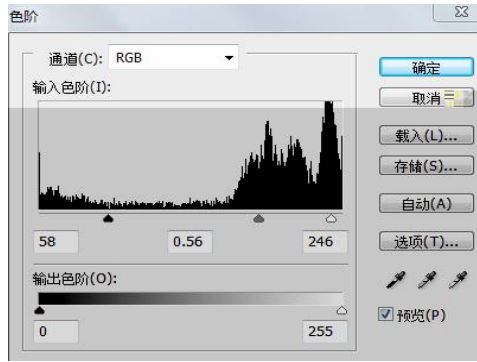
a

-

		S				

a e J
J
c c J
ba e J
a e





a e GF c

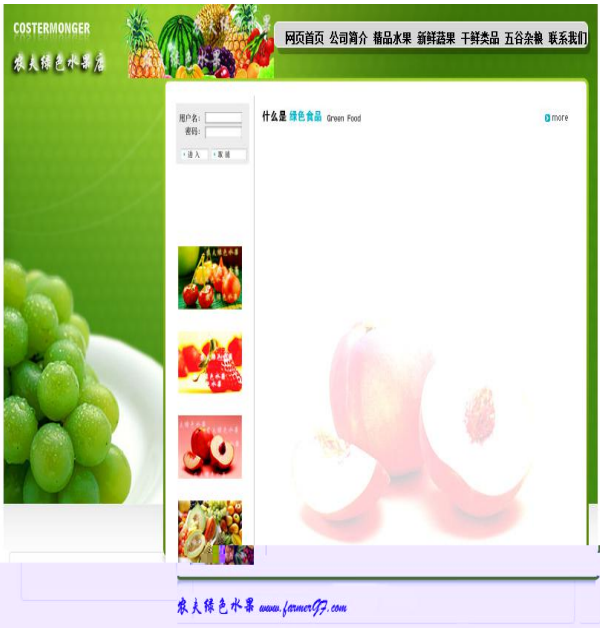
eb



de

ba e

PX



		S			

			3			

a e

ba e J ba e J ba e
ba e J

b

ba e J

b



b

K

TU

de

			FFFFFF			

TTF

e
e c e a e ba e a e
a e d c de

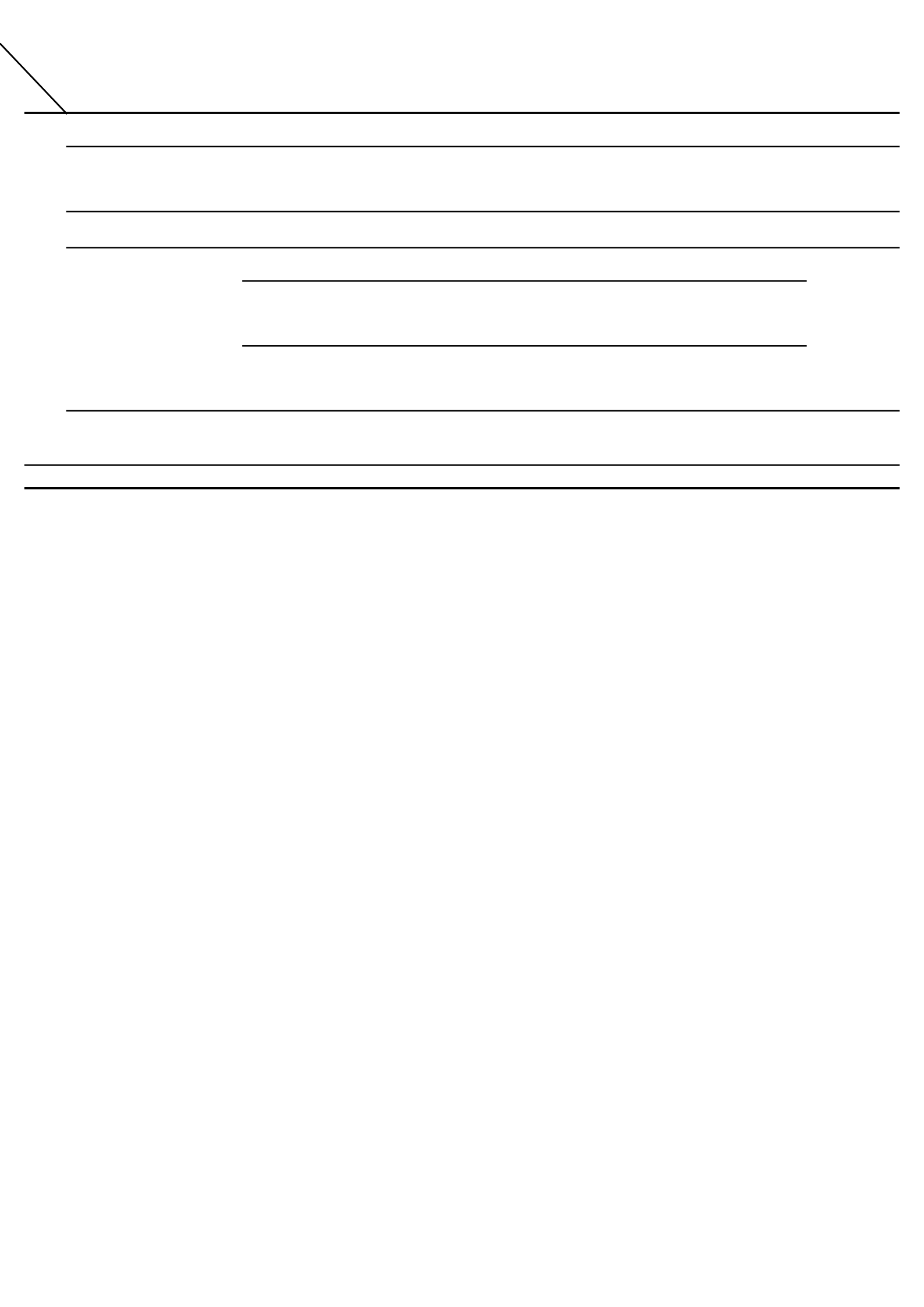


e e a e

e a e

. Product

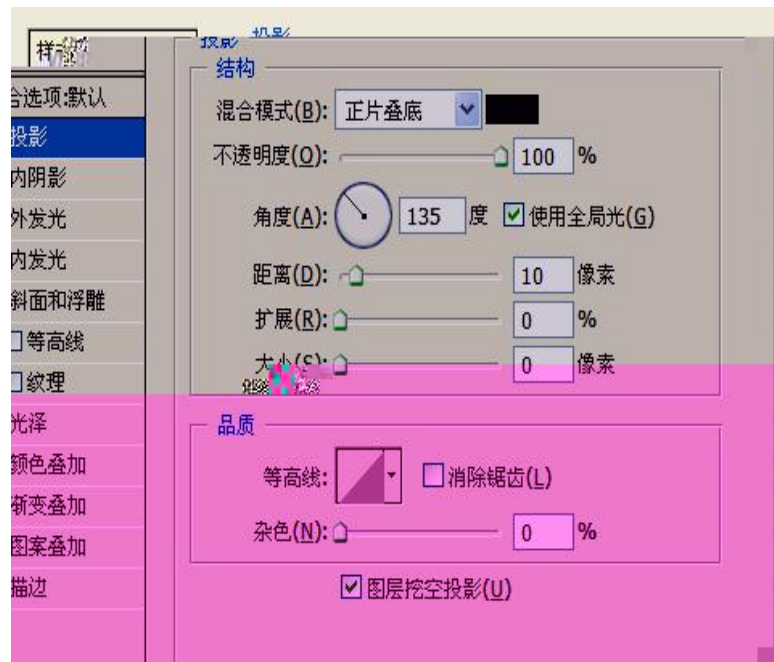
e a e



a e ba e Ba e
ba c

ba e

a e



a e ba e
d c

ba e
a N J

a e
b

b d c a e

aN

a e

DIV

DIV

a e

LOGO

ba e
NO

P d c

d c

ba e ba d c e
CSS

b

FF

a ee c A
b

d e
a e

d ec
cc c

b
a a ee

a e

RGB

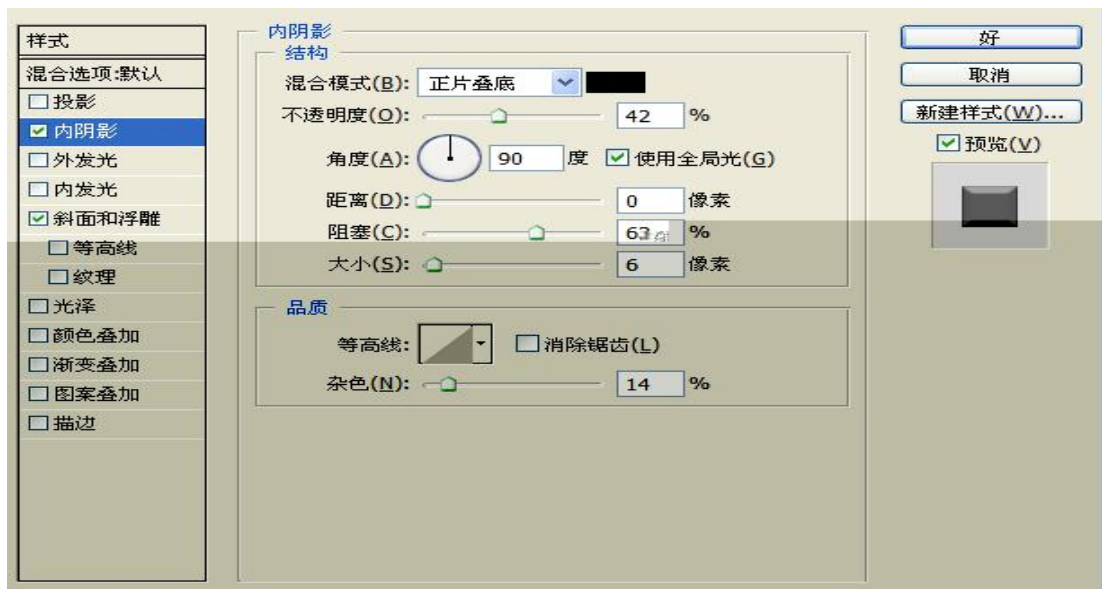
e a
a e

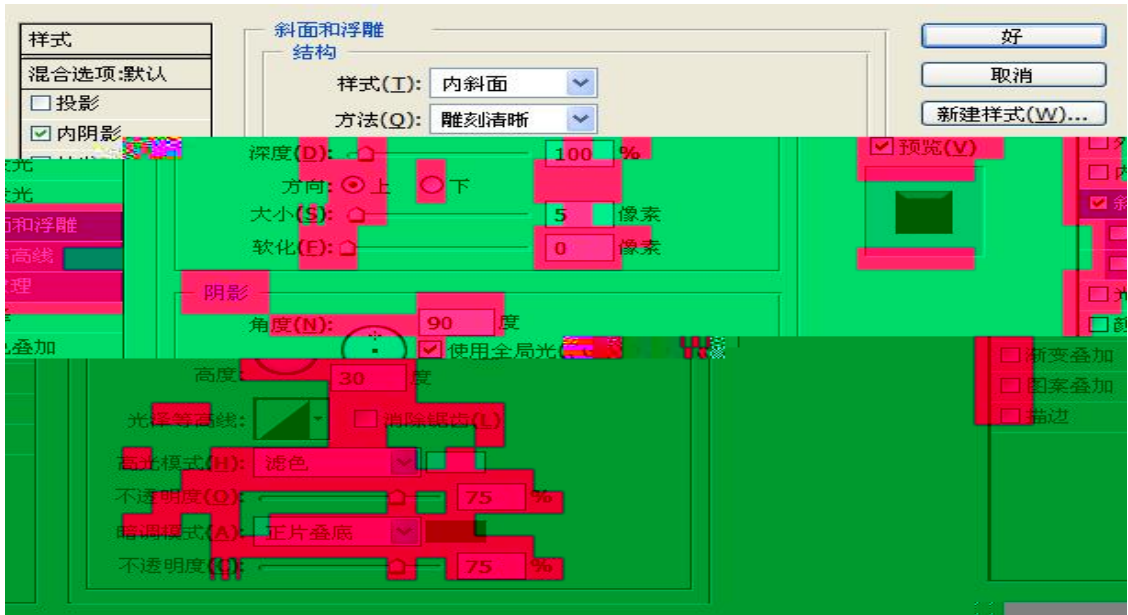
a JPEG

a e

a

a





P d c

a e

de

Ke d

a e

P d c

a

a



LOGO

ba d c

CSS

c c

CSS

FDC E

公司将在新的产品线上采用业界第一款面向 SONET/SDH 多业务应用的单芯片超低抖动同步器。具有丰富特性的 ZL30116 和 ZL30119 PLL(锁相环)是抖动最低和尺寸最小的、用于在 OC-48/SIM-36 速率管理 SONET/SDH Stratum 3 同步的器件。

随着以太网和其他基于分组的通信的爆炸性增长,运营商必须在保护其 SONET/SDH 基础设施投资的前提下,支持多种通信类型。网络设备厂商正在开发 SONET/SDH 多业务产品,包括 MSPP(多业务供应平台)和 MSSP(多业务交换平台),允许运营商仅通过更换边缘网络设备即可融合语音与分组业务。行业调查评估表明,2005 年该市场容量为 35 亿美元,预计 2006 年设备安装将增长 26%。

反过来,半导体公司正在供应下一代 ADM(插分多路复用器),这是一种尺寸小、性能高的系统芯片器件,可更高效地处理分组通信。ADM 需要使用多个时钟来处理多种通信类型,目前只有卓联的新型时钟芯片可为 ADM 设计者提供全套的 Stratum 3 时钟综合能力,同时满足 OC-48/SIM-16 性能要求。

CCCCC

< a =120" =0" a = " " a =0" a =0">
 < >
 < a = " ">< a = " :// . a . " a = "_ a "><
 = " :// . a . a . // a _ a / /Ga a /X _X _Y a . "
 = " . =190' . =230" = " . =95' . =115"
 =0" /></ ></ >< >
 </ a >



		S			

a e

DF

ba e

a e

a e

a e

de

LOGO

a e

ba e

a e

A

A

X

M

a e

X

X

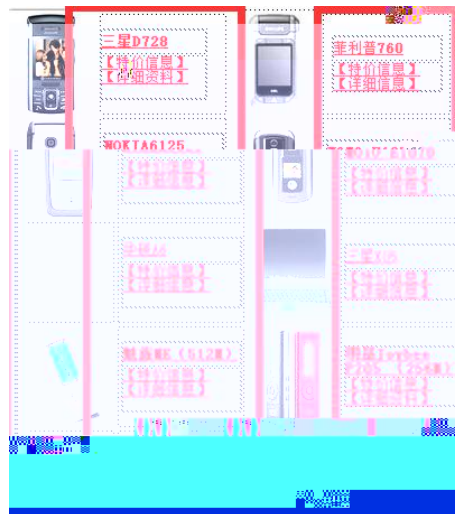
CSS

c c

CSS

FFFF

FDC E



DIV

CCCCC

-

S

LOGO
DF

a e
de H

最新公告

- 2016湖南青年文学组织快乐文学公益...
- 青山文学社文艺组织部关于《快乐文...
- 青山文学社组织2016年母亲节感恩签...
- 青山文学社... 岳麓山游

- 青山文学社活动：参加橘子洲头中...
- 青山文学社周末活动之：湘江轮船...
- 青山文学社周末活动之：韶山毛泽...
- 青山文学社成功举办第三届社团风...
- 青山文学社新一届社员凤凰爱心之...
- 青山文学社组织"母亲节写下对母亲...
- 青山文学社社献艺湖南商务职院20...

CSS

c c

CSS

a e

a e

社团介绍



青山文学社成立于2008年9月，是湖南商务职业技术学院第一社团，自成立以来，青山

文学社始终秉承“服务我校人文学子”的宗旨，以“服务、交流、提高”为宗旨，积极服务于我校人文学子的积极态度，努力营造浓厚的校园文化氛围。文学社设常任部门五个，外设一个特别部门——青山文学社天工小组。各部门机构分别为：编辑部、广告策划部、网络技术部、文艺组织部、外联部及记者组、青山文学社天工小组。各部门均设有部长、副部长、干事、组长，并设立社委会。文学社定期出版社刊《青山报》。

青山文学社始终本着实践，锻炼，学习的思想，积极开发每一名社员的潜力，充实社员课余时间，力求“进社必有学，进社必能学”。经过青山文学社全体社员七年的共同努力，青山文学社代表我校多次参与众多高校的征稿、征文比赛、文学论坛等文学交流活动，并组织多个大型公益活动。

青山诗歌

● 青山诗歌青山诗歌青山诗...

● 青山诗歌青山诗歌青山诗...

● 青山诗歌青山诗歌青山诗...

● 青山诗歌青山诗歌青山诗...

青山散文

● 青山散文青山散文青山散...

● 青山散文青山散文青山散...

● 青山散文青山散文青山散...

● 青山散文青山散文青山散...



		S			
		JPG			



			S		
			JPG		



		S			
		JPG			



 新手指南

 采购商服务

 供应商服务

 交易安全

			S		
			JPG		



-

S



-

		S			
		JPG			

		S			
			JPG		

		S			
		JPG			

Îa ô \$

			S		
			JPG		

			S		
			JPG		

-

S

-

			S		
			JPG		

-

		S			
		JPG			

-

		S			
		JPG			

-

		S			
		JPG			

-

S

-

		S			
		JPG			

-

			S		
			JPG		

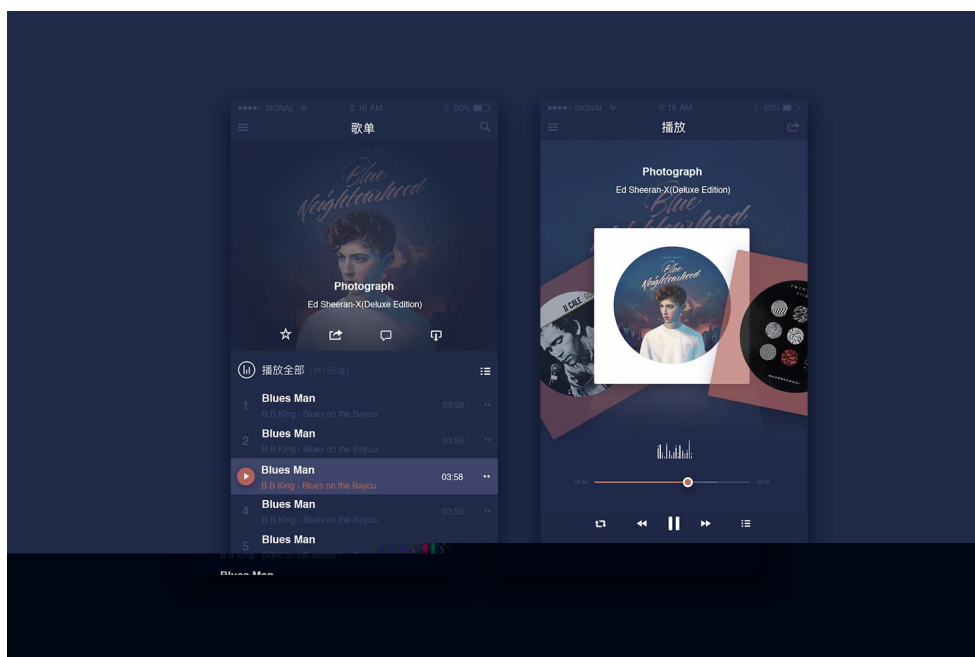
-

		S			
		JPG			

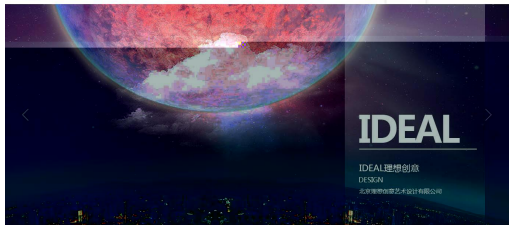
-

		S			
		JPG			

			S	

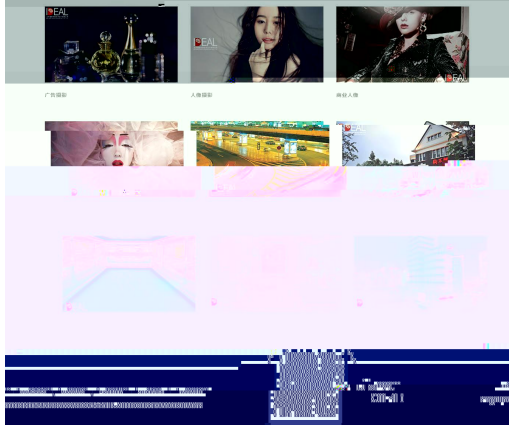


			S	



WORK DISPLAY 作品集展示

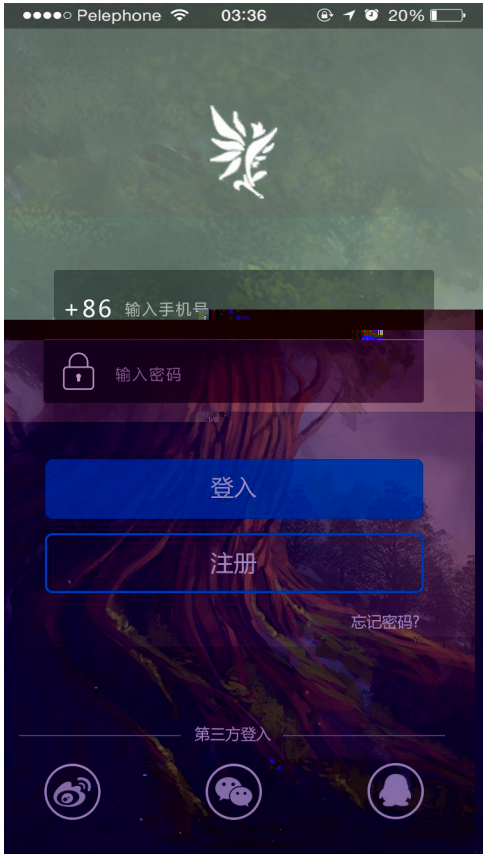
- 建筑摄影
- 人像摄影
- 商业人像
- 广告摄影



			S	

			S	

			S	



			S	

			S	

			S	

			S	

				S	

			S	

BE, do n

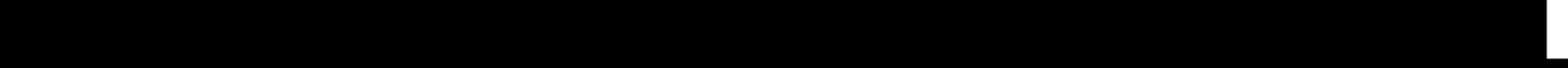
S

-

				S	

(-)

		S	PSD



37

37

37



(-)

		S	PSD

(-)

		S	PSD

(-)

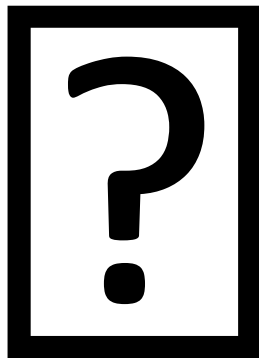
		S	PSD

(-)

S

PSD

20 0 00 11 10



(-)

		S	PSD

